

## Te huur: aangepast appartement te Ronse

Nieuwbouwappartement volledig aangepast voor personen met een fysieke beperking/rolstoelgebruikers.

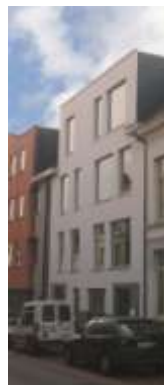
- Oppervlakte: 98 m<sup>2</sup>.
- Indeling: een heel grote leefruimte van ca 55m<sup>2</sup> met open keuken, 2 slaapkamers waarvan één rechtstreeks verbonden met de badkamer, een badkamer met inloopdouche en WC, een terras aan de zuidkant met een drempelloze schuifdeur.
- Materialen: zowel voor de ruwbouw als voor de afwerking worden enkel kwaliteitsvolle materialen gebruikt. Bijvoorbeeld: keramische vloertegels in woonkamer en keuken, laminaat in de slaapkamers, ramen met hoogrendementsglas (U-waarde: 1.1), volkern schilderdeuren.

Keuken: volledig ingericht en uitgerust met volgende toestellen: vitrokeramische kookplaat, inox dampkap, grote koelkast, multifunctionele oven, inox gootsteen met een eengreepsmengkraan. De werkbladhoogte kan aangepast worden aan de noden van de bewoner.

- Aanpassingen:
  - overall is rekening gehouden met de draaicirkel van 1.50m van een rolstoel
  - extra brede deuren van 93cm
  - technische en sanitaire installaties aangepast aan de specifieke noden van de bewoner
  - grote badkamer met inloopdouche en antisliptegels
  - thermostatische kraan in douche
  - badkamer bereikbaar vanuit de slaapkamer
  - toilet op gewenste hoogte
  - aangepaste lift van 110 op 140cm, met een deuropening van 90 cm
  - videofoon
- Ligging: Ronse - Spillegem (vlakbij Grote Markt)

Huurprijs:  
560€+kosten

Foto's



Meer informatie/bezichtigingen:

ADO Icarus vzw

Alex Verheyden

Kempische Steenweg 293/8

3500 Hasselt

Tel: 011/85 84 86

Mail: [alex.verheyden@ado-icarus.be](mailto:alex.verheyden@ado-icarus.be)

